

## Import du Bilan Social complété

### PREAMBULE

L'application « Données Sociales des Centres de gestion » vous permet de saisir et de mettre à disposition du Centre de gestion de la Haute Savoie votre Bilan Social.

Si la transmission de vos données au Centre de gestion par l'intermédiaire de l'application est impérative, la saisie n'est en revanche pas obligatoire sur celle-ci : cette dernière peut en effet être effectuée sur un autre logiciel (certains logiciels de paie, par exemple, sont équipés d'un module permettant de saisir le Bilan Social avec un pré-remplissage) ou le fichier Excel mis à disposition par la Direction Générale des Collectivités Locales (selon vos possibilités ou vos préférences).

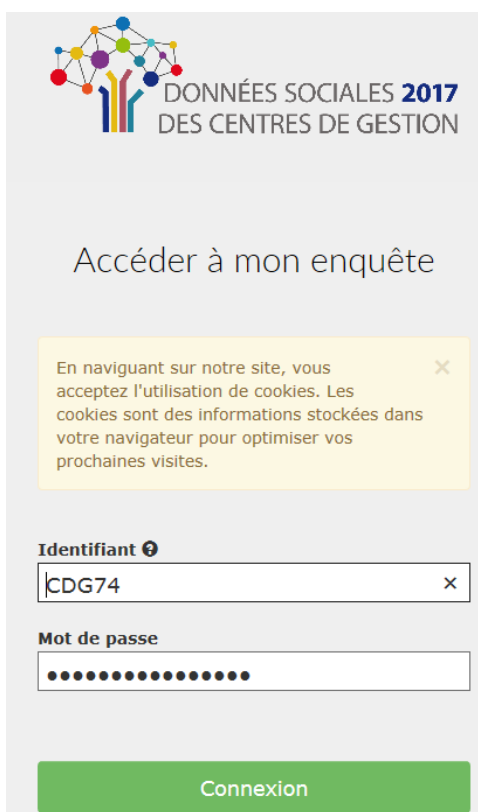
Dans ce cas, il conviendra d'utiliser l'application afin d'importer vos données.

### CONNEXION A L'APPLICATION

L'application « Données Sociales des Centres de gestion » est une application web, accessible à l'adresse suivante : [www.donnees-sociales.fr](http://www.donnees-sociales.fr)

Votre identifiant correspond au numéro de SIRET de votre établissement. Votre mot de passe vous est envoyé par le Centre de gestion. Il s'agit d'un mot de passe temporaire qui devra être modifié par vos soins dès la première connexion.

*En cas de perte de votre mot de passe, veuillez contacter le Centre de gestion à l'adresse suivante : [bilan.social@cdg74.fr](mailto:bilan.social@cdg74.fr)*



The screenshot shows a login interface with the following elements:

- Logo: DONNÉES SOCIALES 2017 DES CENTRES DE GESTION
- Title: Accéder à mon enquête
- Cookie notice: En naviguant sur notre site, vous acceptez l'utilisation de cookies. Les cookies sont des informations stockées dans votre navigateur pour optimiser vos prochaines visites.
- Identifiant field: Contains 'CDG74'.
- Mot de passe field: Masked with dots.
- Connexion button: A green button at the bottom.

# VERIFICATIONS DES INFORMATIONS RELATIVES A VOTRE COLLECTIVITE OU ETABLISSEMENT

Avant d'effectuer l'import de votre Bilan Social, il est vivement conseillé de vérifier les informations concernant votre établissement/collectivité.

Pour cela, cliquez sur « Modifier mes informations » :

Raison sociale : CENTRE DE GESTION 63  
Siret : 28630014000014  
Identifiant : 28630014000014  
Dernière connexion le 11 avr. 2018 à 17:05:08  
[Déconnexion](#)

- Accueil**
- Mon compte**  
Modifier mes informations  
Historique des échanges  
Modifier mon mot de passe
- FAQ / Poser une question**  
Liste des FAQ  
Poser une question
- Enquête**  
Aucune enquête en cours

Application Bilan Social  
version 2.2.4



Certaines informations sont soumises à validation car issues de la base de l'INSEE au 31/12/2017. Si vous constatez une erreur, vous pouvez la corriger et cliquer sur « Soumettre à validation ». Cela ne vous bloquera pas pour la suite de la procédure.

### Mes informations

#### Identification

<b>SIRET *</b>	<input type="text" value="28741201900021"/>	<b>Type de collectivité *</b>	<input type="text" value="CDG"/>
<b>Nom de la collectivité (Raison sociale) *</b>			
<input type="text" value="CENTRE DE GESTION 74"/>			
<b>Code postal *</b>	<input type="text" value="74600"/>	<b>Ville *</b>	<input type="text" value="ANNECY"/>
		<b>Département *</b>	<input type="text" value="Haute-Savoie"/>

Vous pouvez indiquer plusieurs référents (pour en ajouter, cliquez sur le bouton +), que le Centre de gestion pourra contacter en cas de besoin. Le contact défini comme étant contact « par défaut » sera toujours la personne contactée en premier lieu.

#### Centre de Gestion \*

#### Adresse email de cdg74

#### Contacts

Nom	Prénom	Téléphone fixe	Téléphone mobile	Fonction	Adresse email	Contact par défaut	
AHMED	Yasmine	0450519856		Chargée du Bilan Social	bilan.social@cdg74.fr	<input checked="" type="radio"/>	
FAUCONNET	Anne	0450095376		Chargée enquête Handit	anne.fauconnet@cdg74.	<input type="radio"/>	

## IMPORT DE VOTRE BILAN SOCIAL

Important : le fichier à importer doit obligatoirement être **au format .txt** (format officiel de la DGCL)

Afin d'importer votre bilan social, cliquez sur « Mon enquête 2017 » :

Raison sociale : CENTRE DE GESTION 63  
Siret : 28630014000014  
Identifiant : 28630014000014  
Dernière connexion le 11 avr. 2018 à 17:35:18  
[Déconnexion](#)

- Accueil
- Mon compte  
Modifier mes informations  
Historique des échanges  
Modifier mon mot de passe
- FAQ / Poser une question  
Liste des FAQ  
Poser une question
- Enquête**  
Mon enquête 2017

Application Bilan Social  
version 2.2.4

**DONNÉES SOCIALES 2017  
DES CENTRES DE GESTION**

Puis, répondez aux questions posées comme suit :

**Avez-vous rémunéré au moins un agent au moins une heure dans l'année 2017 quel que soit son statut ? OUI**

**Avez-vous déjà réalisé votre bilan social 2017 ? OUI**

Raison sociale : CENTRE DE GESTION 63 Siret : 28630014000014  
Identifiant : 28630014000014  
Dernière connexion le 11 avr. 2018 à 17:35:19  
[Déconnexion](#)

- Accueil
- Mon compte  
Modifier mes informations  
Historique des échanges  
Modifier mon mot de passe
- FAQ / Poser une question  
Liste des FAQ  
Poser une question
- Enquête  
Mon enquête 2017

Application Bilan Social  
version 2.2.4

**DONNÉES SOCIALES 2017  
DES CENTRES DE GESTION**

Avez-vous rémunéré au moins un agent au moins une heure dans l'année 2017 quel que soit son statut ?

Oui Non

Avez-vous déjà réalisé votre bilan social 2017 ?

Oui Non

Import du fichier DGCL  
Sélectionner un fichier...  
Importer

Quel est le niveau de précision souhaité ?

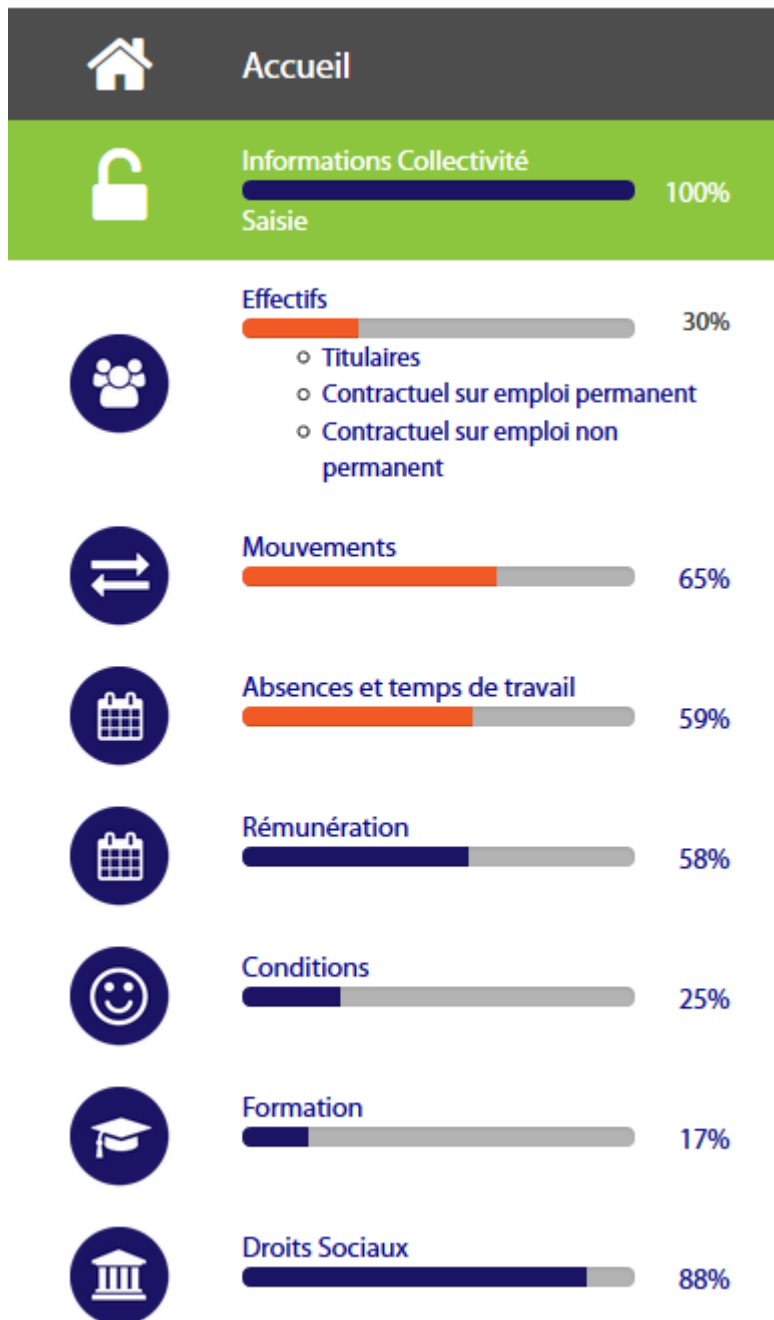
Agent par agent Consolidé

Générer un bilan social vide.  
Générer

Cliquez sur « Sélectionner un fichier... », puis une fois que vous l'avez sélectionné, cliquez sur « Importer »

## CONTROLE DE VOS DONNEES

Une fois l'import terminé, vous accédez au questionnaire du Bilan Social complété à partir de votre saisie :



Sur cet exemple, on constate que le Bilan Social n'a été que partiellement rempli et que plusieurs incohérences ont été relevées (barres de progression en orange).

Cliquer sur les différentes rubriques vous permet d'accéder au questionnaire correspondant. Les éventuelles incohérences seront mises en évidence en orange afin de vous aider à les identifier et à les corriger.

L'import de vos données dans l'application a donc également l'intérêt de vous proposer toutes les fonctionnalités de cette dernière afin de contrôler et de corriger facilement vos données au besoin. Notez cependant que d'éventuelles erreurs ou une saisie incomplète ne vous empêcheront en aucun cas de transmettre vos données au Centre de gestion (voir plus bas).

## TRANSMISSION DE VOTRE BILAN SOCIAL

Un bouton « Transmettre » vous permettra de valider votre bilan social et de le transmettre au Centre de gestion.



Ce dernier contrôlera vos données avant validation définitive et transmission à la DGCL. Deux cas de figure sont possibles :

- Le Centre de gestion ne constate aucune erreur ou incohérence dans votre bilan social : il validera ce dernier définitivement. Cela aura pour effet de générer une synthèse de 4 pages que vous pourrez télécharger dans les 24 heures suivant cette validation définitive
- Le Centre de gestion constate des erreurs ou des saisies manquantes : il vous contactera afin de vous proposer son appui dans la correction de ces erreurs. Votre bilan social ne sera validé qu'après correction de votre saisie.

## VALORISATION DES DONNEES

La collecte des données du Bilan Social et des enquêtes annexes alimentera une base de données nationale qui constituera une ressource majeure pour les Centres de gestion.

En effet, ces derniers exploiteront les informations recueillies afin de réaliser des études statistiques diverses et variées, à grande échelle (régionale ou départementale) ou, à votre demande, pour le compte de votre collectivité ou établissement, comme par exemple :

- le rapport de situation comparée sur l'égalité professionnelle entre les femmes et les hommes
- des données sur les risques psychosociaux
- des bilans sociaux personnalisés et/ou des études sur des thématiques précises pour votre collectivité ou établissement
- des données relatives à l'emploi des personnes en situation de handicap
- etc

Ces études pourront vous être proposées, à compter du second semestre 2018.

## CONTACT

Pour tout renseignement complémentaire, n'hésitez pas à contacter le CDG74 :

**Mme Yasmine AHMED**  
chargée du Bilan Social, Enquête RASSCT et GPEEC  
04-50-51-98-51  
[bilan.social@cdg74.fr](mailto:bilan.social@cdg74.fr)

**Mme Anne FAUCONNET**  
coordinatrice Handicap – cellule handicap  
04-50-09-53-70  
[anne.fauconnet@cdg74.fr](mailto:anne.fauconnet@cdg74.fr)