

# Webinaire – Observatoire des rémunérations territoriales

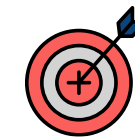
(CDG 74 – Pôle Emploi & Attractivité Territoriale)



# Introduction



## Objectifs du webinaire



Comprendre la logique de l'Observatoire

Accès via la GRC

Savoir naviguer efficacement dans le tableau de bord

Présentation de la nouvelle démarche 2026

## Sommaire :



- **Présentation de l'Observatoire et retour sur l'année pilote**
- **Modalités de participation à l'observatoire**
- **Comment utiliser le rapport – Parcours utilisateur**
- **Illustration concrète de l'outil**

# Présentation de l'Observatoire et retour sur l'année pilote



# Présentation de l'Observatoire



L'Observatoire des rémunérations territoriales est un outil mis à disposition par le CDG 74 pour vous accompagner dans le pilotage de vos politiques RH.

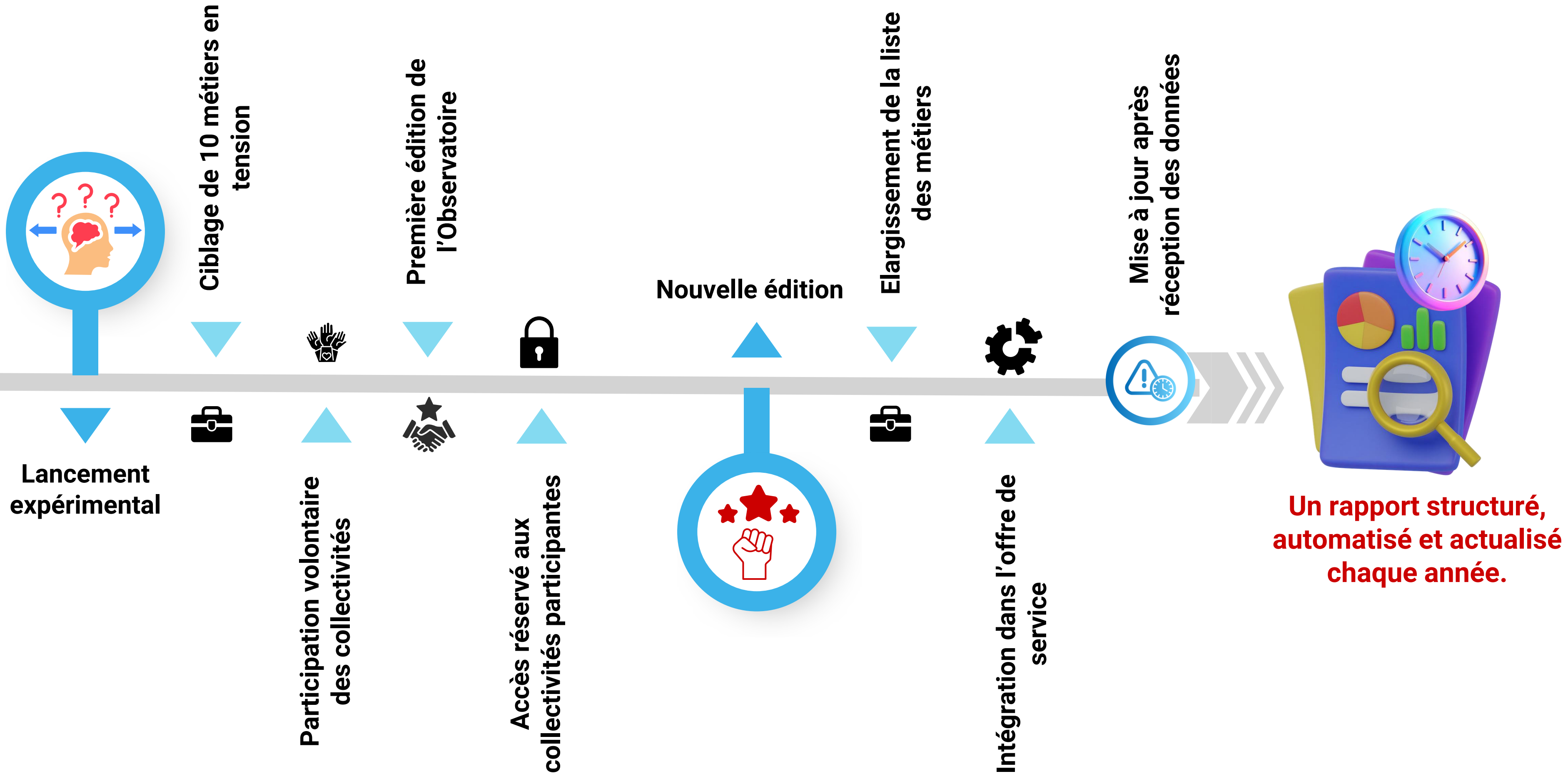
Il vous permet de :

**Vous situer par rapport aux pratiques départementales**

**Identifier d'éventuels écarts**

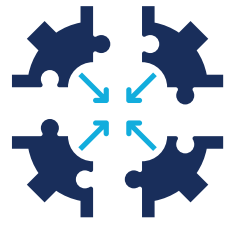
**Appuyer vos décisions en matière d'attractivité et de fidélisation**

# Évolution et structuration de l'Observatoire des rémunérations



**Un rapport structuré, automatisé et actualisé chaque année.**

# Modalités de participation à l'observatoire



Si vous souhaitez rejoindre la démarche, voici concrètement comment procéder.

1



Prendre contact avec le CDG

2



Le CDG vous transmet les documents nécessaires

3



Compléter le tableau de collecte pré-défini à l'aide de :



fichier d'aide au remplissage

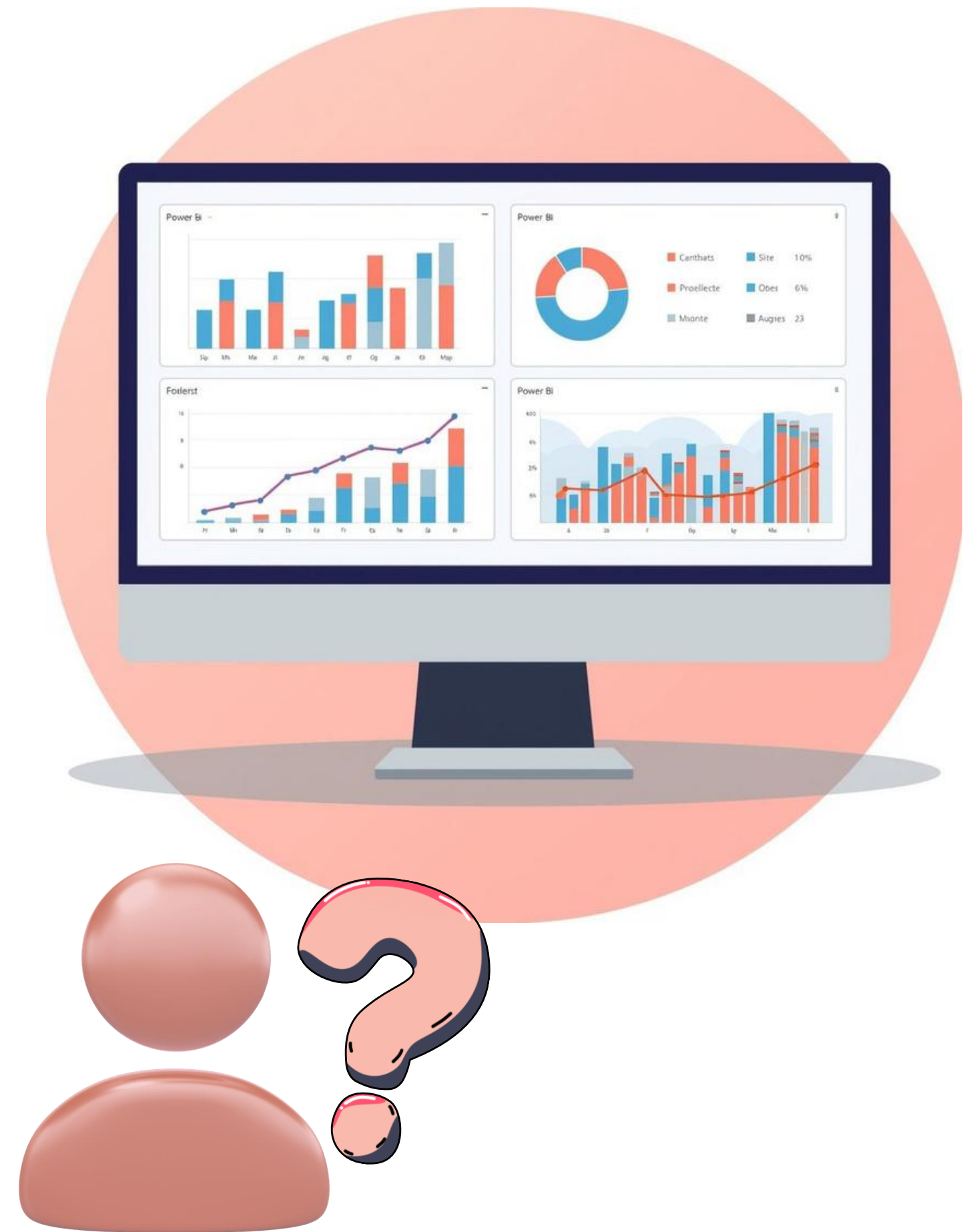


la liste des métiers issue du référentiel CNFPT



Vous devez transmettre les données de **l'année N-1** pour **l'édition 2026**, il s'agit des **données 2025** en respectant le calendrier prévu. Pour cette année, la date limite est fixée au **31 mars 2026**.

# Comment utiliser le rapport (Parcours utilisateur)



# Comment accéder au rapport

Il vous suffit d'aller sur le site de la GRC et de vous connecter avec vos identifiants habituels.

 <https://portailgrc.cdg74.fr/login>



Une fois connecté, vous aurez accès au :



Rapport Power BI



Guide d'utilisation



**CDG74**  
CENTRE DE GESTION  
Partenaire de proximité

**Bienvenue sur le Portail des Collectivités**

Email

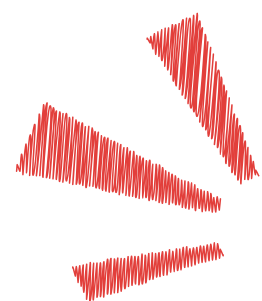
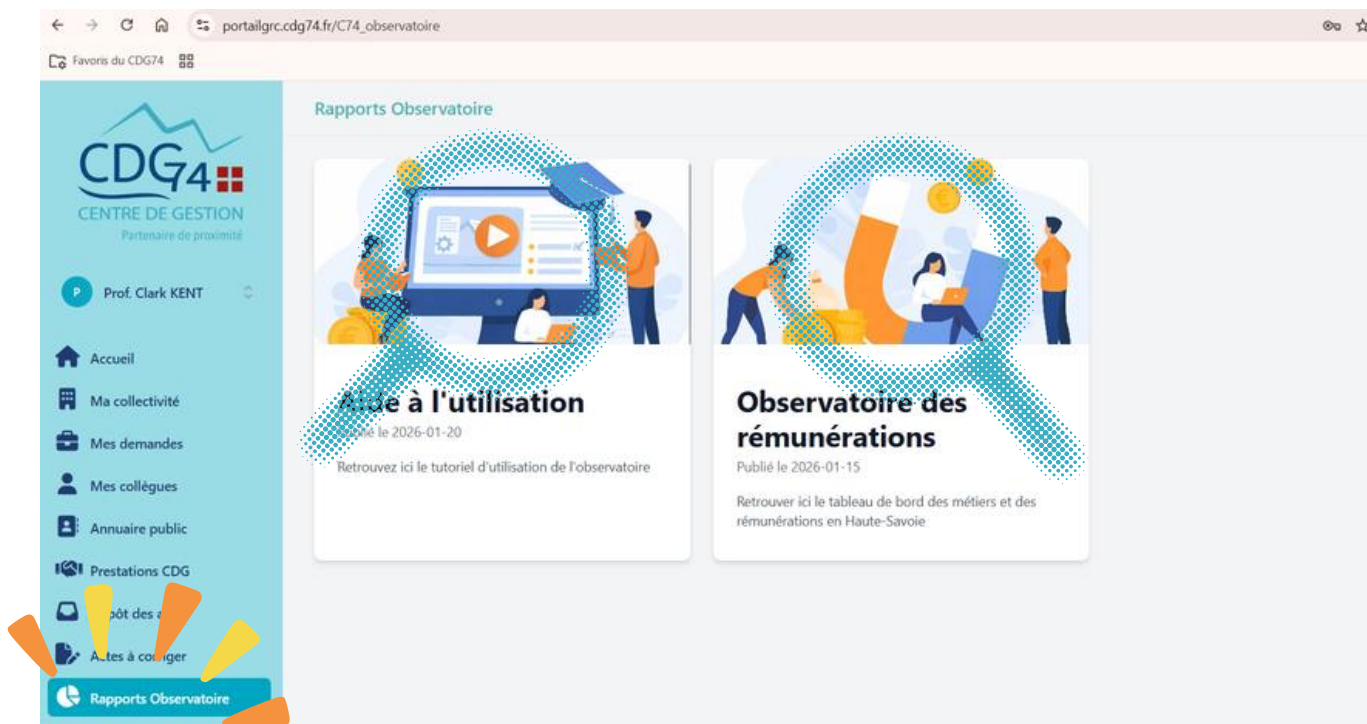
Mot de passe

[Mot de passe oublié?](#)

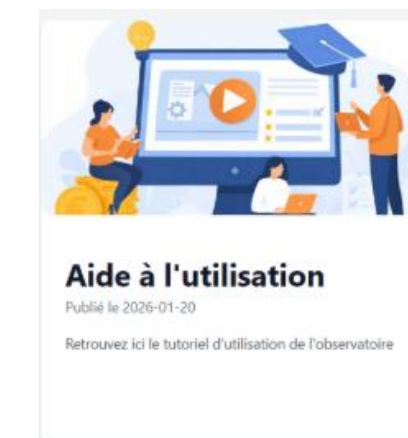
**Se connecter**

# Comment utiliser le rapport

Il vous suffit ensuite de cliquer sur la rubrique souhaitée, et la page s'ouvrira directement.



Concrètement, comment utiliser le rapport ??



Voyons ensemble comment exploiter cet outil

<https://portailgrc.cdg74.fr/login>



# MERCI POUR



# VOTRE ATTENTION !

Rejoignez-nous !   